



岩野田・岩野田北

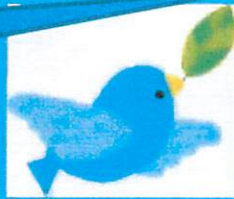
コミバス通信

第8号

【編集・発行】岩野田・岩野田北地区コミュニティバス等運営協議会

【発行日】令和3年9月1日

私たちの



ぐるっと Bus バス

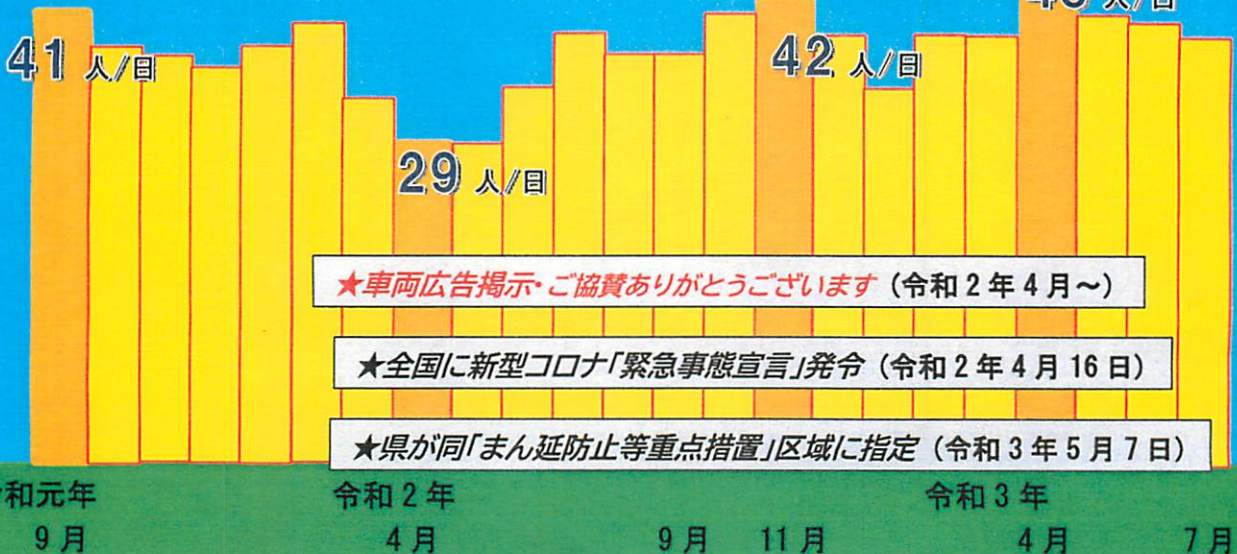
皆様のご協力のもと、9月で運行**2周年**を迎えます



●出発式(令和元年9月2日)

【平均乗車人数】
38人/日
【7月乗車人数】
39人/日

●四季を駆け抜け走る…



★車両広告掲示・ご協賛ありがとうございます(令和2年4月～)

★全国に新型コロナ「緊急事態宣言」発令(令和2年4月16日)

★県が同「まん延防止等重点措置」区域に指定(令和3年5月7日)

コミバス運営状況 ～地域の皆様のご協力と市との協働で実現～

●令和2年度コミバス運行状況 …地区収支目標を達成しています

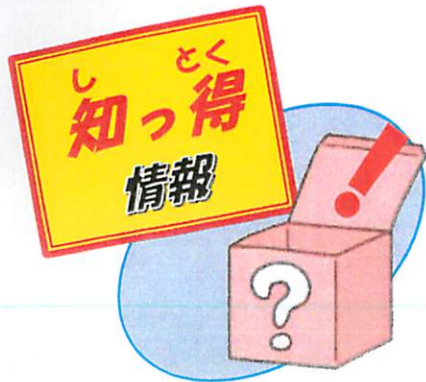
運行に要した経費は1,277.1万円。地区収入は239.3万円(運賃や回数券による収入が100.5万円、車両広告料が138.8万円)でこれは運行経費の18.7%を占め、運行条件である収支率15%以上を達成しました。また、赤字(市が補填)は1,037.8万円で、市の補助上限額1,050万円以下に収まりました。

以上の二つの条件を今年度も満たすと、来年度からの本格運行が可能になります。

●運営協議会の収支

収入は両自治会からの助成金(令和2年度は8万円、令和3年度は5万円)と市からの補助金(前年度実績の50%で、令和2年度は67,000円、令和3年度は28,000円)です。支出は主としてコミバス通信の発行(年2回)で、8万円を計上しています。

※コミバス通信は、企画から編集まで地域の皆さんが役割分担し、手づくりで発行しています。



① コミバス 1日乗車券で…岩野田地域巡り!!

往復運賃で1日3回以上乗車できるお得な1日乗車券。午前中に買い物、午後から「ながら川ふれあいの森」と「三田洞神仏温泉」で癒しのひと時を、ついでにお安く買った品をまた買って…?!

② 路線バス乗り放題とコミバス乗り継ぎで…市内バス旅行!!

市役所や岐阜駅などに行くのにお得。岐阜バスターミナル(名鉄岐阜駅)で乗り継いでカラフルタウンにも行けます。コミバスとの乗り継ぎは適用外ですが、9月発売のコミバス乗り放題を、あわせて利用することができます。

【運賃・回数券】

ぐるっとバスは、大人片道100円(小学生50円、未就学児童は同伴者1人につき1人まで無料)です。お得な回数券(11枚つづり・大人1,000円、小学生以下500円)は、バス車内で販売(市内の全コミュニティバスで利用できます)。アユカ、高齢者おでかけバスカードも利用できます。なお、障がい者の方は運賃半額(付き添い1名も半額)、回数券が半額になります。障害者手帳等をご提示下さい。

【乗り継ぎ割引】

降車時に乗り継ぎ券をもらい、他地区のコミバス降車時に渡すと40円割引に。アユカ利用の場合は、45分以内の乗り継ぎに限ります。高齢者おでかけバスカードには、適用されません。

コミバス 1日乗車券

コミュニティバスの往復運賃(大人200円、小学生以下100円)で、購入当日何度でも乗れる1日乗車券を車内で販売しています。購入日の当日、本人に限り、購入地区内のバスで利用できます。

9月から…全線乗り放題!! (12月まで)

どの地区のコミバスに乗り継いでも大人200円(高校生以下100円)で利用できる1日フリー乗車券(全地区共通乗車券)が、9月1日から発売されます(方県・網代地区のデマンド型乗合タクシーを除く)。コミバス車内でお求めください。

路線バス 平日昼間乗り放題



- 平日10時~16時 ● 1日乗車券500円
- ※バスターミナル、市役所1階売店などで販売中
- コミバスには適用されません

- 停留所・ルート図、時刻表は、車内のほか、岩野田・岩野田北公民館などにあります。
- まちづくり協議会ホームページでもご覧いただけます。

岩野田まちづくり協議会 HP: <https://iwanoda-machikyo.sakura.ne.jp/wp/>

岩野田北まちづくり協議会 HP: <https://iwanodak-machi.sakura.ne.jp/wp/>

- 各種移動手段による最適ルートなどの検索案内サービス「NAVITIME」が利用可能に。詳しくは同HPで。

❓ コミバス乗り継いで…市内バス旅行!!

例えば、バロー栗野店か神仏温泉で「みわっこバス」に、サンマートで「ながらうかいバス」「さんさんバス」に、マーサで「さんさんバス」から「にっこりバス」「七郷・木田バス」と乗り継ぎ旅行。春なら「みわっこバス」「あいあいバス」「みどりっこバス」で中将姫誓願桜(願成寺)の花見はいかが?!

【運行日】

- ★日・祝日の運休は、「長森ふれあいバス」「373バス」「境川らくちゃんバス」と「ぐるっとバス」の4地区。
- ★土・日・祝日の運休は、「ほっとバス」「みわっこバス」の2地区。
- ★その他の14地区(デマンド型乗合バスを含む)は毎日運行(ただし日・祝日に便数減の地区があります)。
- ★なお、デマンド型乗合タクシーは、事前予約が必要です。

※ぐるっとバスでは、今後の収支状況を踏まえながら、運行の在り方を検討していきます。

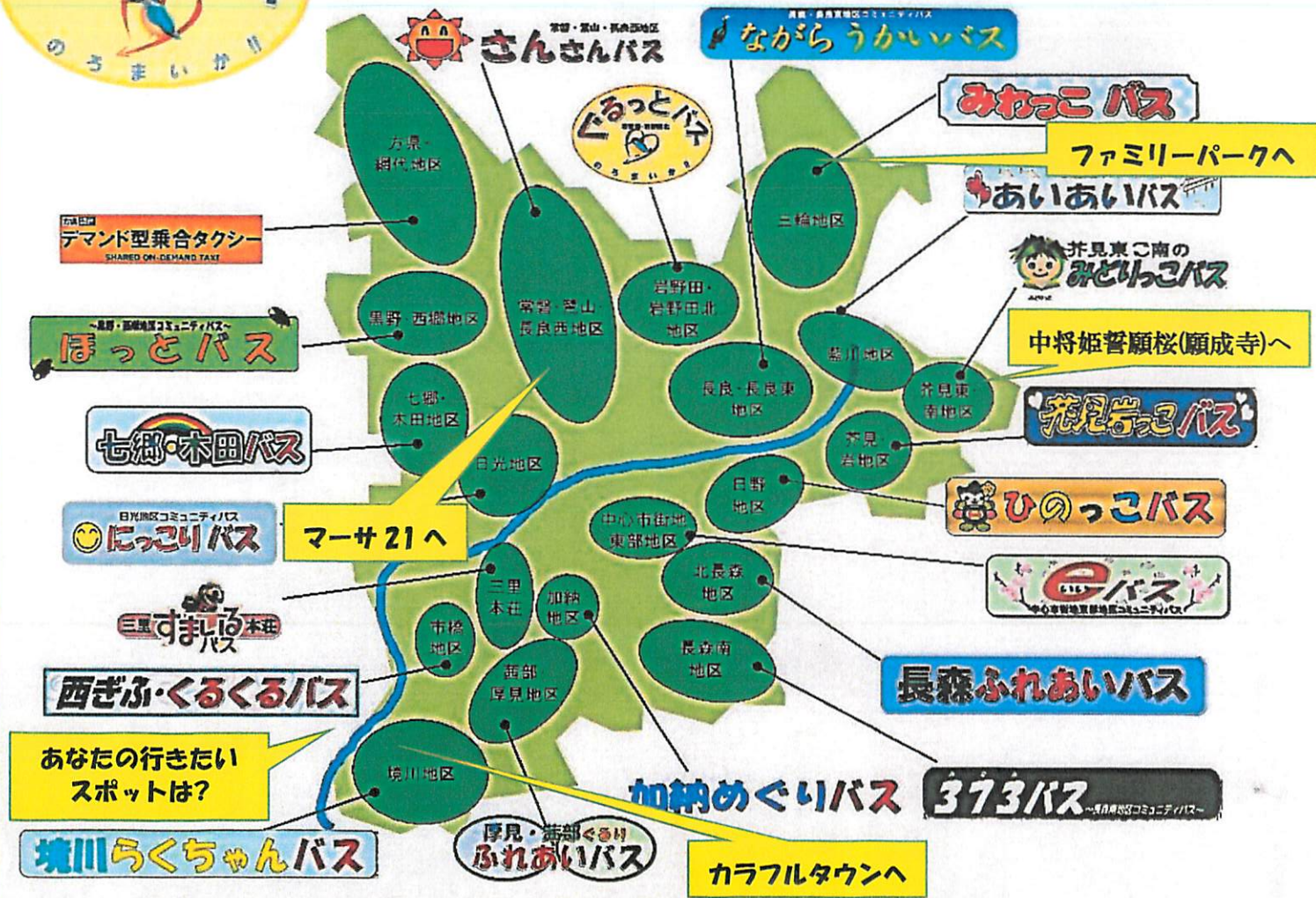
★各コミバスの時刻表は、ホームページのほか、岩野田北公民館で閲覧できます。



◀ぐるっとバスの“幸せの青い鳥”は鳥羽川のカワセミがモチーフ

各地区のコミュニティバス等

(20地区で運行中・令和3年8月1日現在)



時刻表ホームページ

岐阜市コミバス <https://www.city.gifu.lg.jp/21539.htm>

「ながら川ふれあいの森」へ

松久由美さん(栗野東)

♥コロナ感染対策をし、5月12日にパロー栗野店から第3便・11時50分の岩野田ルート線に乗車し、三田洞神仏温泉で下車して「ながら川ふれあいの森」へと向かいました。途中で大きなカメラで撮影されている人達と出会い、美しい親鳥の子育て中の写真を見せてもらうことができました。さわやかな風と新緑の中を歩いた後のベンチでのお弁当は格別でした。♥三田洞弘法様にお参りをし、帰りは第4便・13時51分のパロー栗野店行に乗車しましたが、2時間ほどの散策は「ちょうど良かった」と思いました。コミバスのこの日の利用者も多く、皆さんに必要な“ぐるっとバス”になっていると感じたうれしい1日でした。(写真はふれあいの森散策道)



“ぐるっとバス”に感謝

山下くに子さん(三田洞団地)

♥今お世話になっている市営住宅に入居したのは、50年前の4月の吉日でした。21-1号棟の班長となり、住宅課から桜の苗木を数本頂きました。集会所、公園に植えることになりました。大喜びでした。お花見会をみんなで催していました。♥時が流れ50年。先日、コミバスに枝が当たらないようにと、1本だけですが、桜の木が切られた時は、少し淋しい思いがありました。でも、これもコミバスのためとみんなが決めました。♥コミバスは車のない住民には、とても助かっています。岐北病院、サンマート、トミダヤそして岩砂病院へ行く足となってくれて、日々を楽しく送っています。♥コミバスよ、ありがとう、感謝感謝です。

“ぐるっとバス”に乗って

山田陽子さん(栗野西)

♥私は車の免許を持っていませんから、日頃は自転車で出かけています。“ぐるっとバス”ができてから、バスでプールにも行きます。タイミングの良いバスがあるからです。小旅行のつもりで、この街を窓から眺めながら、のんびりと出かけ、この街の変化を感じています。♥先日は雨がひどく、病院に出かけることや接骨院に通うことなど予定がありましたが、うまく乗り継ぎができました。親子連れの方も乗られ、窓から眺める子どものうれしそうなお声に、ほほえましい気持ちになりました。♥運行時間帯により身近なところでの乗り降りが不便です。もう少し、運行回数が増えると、利用が増えると思います。♥高齢者の方や体の不自由な方にとって、ゆっくりと対応していただける運転手さんには感謝です。

今年も車両広告に協賛いただき ありがとうございました

地区の独自収入の60%占める車両広告は、貴重な収入源です。運行にご理解をいただき、厚くお礼申し上げます。

【ご協賛いただいた皆さん】

(順不同・敬称略)

原尾不動産、神谷新聞店、今井整形外科、岩砂病院・岩砂マタニティ、三田洞歯科医院、岐北厚生病院、藤垣クリニック、増田医院、加藤整形外科クリニック、ふじさわクリニック、平成調剤薬局、岐阜栗野郵便局・岐阜三田洞郵便局、カワサキ保険、米金商店、中島建築、萩建設

編集後記



地域が主役 みんなが主役



♥車両広告 15業者・16件の継続契約をしていただきました。また、新たに岐阜栗野郵便局・岐阜三田洞郵便局にご契約をいただき、昨年同様16業者・17件となりました。ありがとうございます。♥「ぐるっとバス」利用者数も運行当初の月利用者が900人余から、今年度に入り1,000人を超えるようになりました。利用者の増えることを願って、本号の2・3面を「地域めぐり」「市内バス旅行」などの利用を企画しました。利用者数が増え、運賃収入が増え、毎日運行ができるようになることを願っています。♥岩崎山手にぐるっとバスが入れないのか、道幅などむづかしい問題がありますが、糸口をつかみたいものです。